

prokon



Prokon AB, utbildningsavdelningen

Prokon AB, fakta

Grundades: 1986

Ägare: Johan Roos, Peter Eskilsson och Nibe Industrier AB

Antal anställda: 33 (Syd / Mitt / Nord / Utbildning)

<https://www.prokon.se> |

Affärsidé och kärnvärden:

Hjälpa våra kunder att öka lönsamheten genom att faktabaserat utvärdera, utveckla och effektivisera tillverkningsprocessen.

- » Effektivitet
- » Fakta
- » Kompetens
- » Prestigelöshet

Varför Prokon?


- » Faktabaserad arbetsmetodik
- » Gedigen industrikännedom
- » Hållbar produktion
- » Hög kompetens, långsiktighet och engagemang

Modern mjukvara - *System Prokon Cloud*

- » Tidsstudie
- » Frekvensstudie

<https://system.prokon.se/>

Login



Username
tl@prokon.se

The username is the e-mail used to register.

Password


Enter your password

LOGIN

Pre Studies

Pre studies works offline and without being logged in. It will save the study data in your devices local storage. Later when you are back online and have logged in you can use the upload function(to be developed). The upload function will access the studie in local storage and save it right into the database.

Pre Studies



Toggle Menu

Pre Study

- Work Studies
- GTT Studies
- Sampling Studies
- Random Operators
- Gtt Operators

Connections

- Admin
- Organizations

Logout

Organisationsschema

Johan Roos, CEO & Peter Eskilsson, COO

AFFÄRSOMRÅDE PRODUKTIONSTEKNIK			AFFÄRSOMRÅDE UTBILDNINGAR	AFFÄRSUTVECKLING & MARKNAD
REGIONANSVARIG			ANSVARIG	
NORD	MITT	SYD		
Richard Lomming	Tobias Andersson	Adam Wulff	Tito Lukić	Tina Johansson
AFFÄRSUTVECKLARE * & PROJEKTLEDARE **			UTBILDARE	AFFÄRSUTVECKLARE
Jonas Örmin *	Sejad Oruc **	Simon Svanqvist **	Matilda Idoffsson	Robert Stenmarker
	Daniel Olsson **		Elaine Karhinen Dimblad	
KONSULTER			Annika Nordin-Heikkinen	
Mary Sauni	Lars Johansson	Daniel Ekström		
Daniel Kalén	Mikael Kihlander	Veronica Nilsson		
Henrik Jonsson	Mika Stenman	Thomas Lindell		
Kim Hjukström	Mikael Tholin	Robin Larsson		
Joakim Larsson		Jörgen Nilsson		
Jesper Viklund Engström		Daniel Johnsson Lundberg		
		Per-Ola Bergman		
		Victor Ahl		
		Marcus Theander		

Utbildarna



UTBILDARE

Matilda Idoffsson

✉ mi@prokon.se

☎ +46 76 100 78 74



UTBILDARE

Elaine Karhinen Dimblad

✉ ekd@prokon.se

☎ +46 73 050 26 52



UTBILDARE

Annika Nordin-Heikkinen

✉ anh@prokon.se

☎ +46 70 257 52 69

Tito Lukić

» Affärsområdesansvarig, Utbildningar (YH & företag)

» Anställningsstart, juni 2022

» 0761 278 398

» tl@prokon.se



» Född '65., frun och jag träffades '82., är gifta sedan '89., 3 barn & 3 barnbarn

» Industritekniker, YH | BB, 6σ & Lean | Dipl. UL, YH

» Hedonist ;-)

» <https://www.linkedin.com/in/titolukic/>

» <http://titolukic.blogspot.com/>

Referenser, företag

NIIBE

BAE SYSTEMS

Kinnarps

DALOC

WELAND

ÄLVSBYHUS

älö

MODINE

Flökl

Gyllsjö

LOVAL

B

ateljé Lyktan

GARO

IV PRODUKT

BACKER

Osby Glas

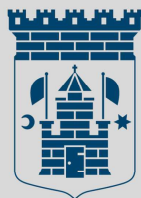
Vilka är våra YH kunder?



Älmhults
kommun



KUNSKAPS
GRUPPEN



TRELLEBORGS
KOMMUN



AMSAC
KOMPETENSPARTNER

XeDrix | Utbildning

Kompetensområden



Produktionseffektivitet

Metodstudier, produktionsekonomi, Lean-produktion, värdeflödesanalys och produktionsflexibilitet.



Digitalisering och automatisering

Industri 4.0, automation och robotik, affärssystem, maskinuppföljning och visualisering.



Kvalitet och hållbarhet

Six Sigma-projektledning, kvalitetsstyrning och kvalitetssäkring, miljö och hållbarhet samt ergonomi och arbetsmiljö.



Supply Chain och logistik

Supply Chain Management, inköp och underhållsstrategier samt upphandling och kravspecifikation.



Design och planering

Ritningslära och layoutplanering.



Specialiserade utbildningar

Förändringsledning, produktionsteknikerns roll och fördjupade analyser.



Från Kursplan till Verklig Kompetens

Analys- och Beslutsförmåga



Analysförmåga och beslutsförmåga utvecklas, redo för arbetslivet

Egna Verktyg



Egna verktyg inom flera tekniska områden för att spegla verkligt arbete

Veckovis Case



Veckovis analyscase (nivå 8-10) för databaserade beslut

Praktiskt Arbete



Workshop efter varje föreläsning för praktisk tillämpning

Teori till Tillämpning



Föreläsningar täcker teori, tillämpning och beslut, byggda för lärande

Struktur



Kursplan omvandlas till ett komplett föreläsningsschema



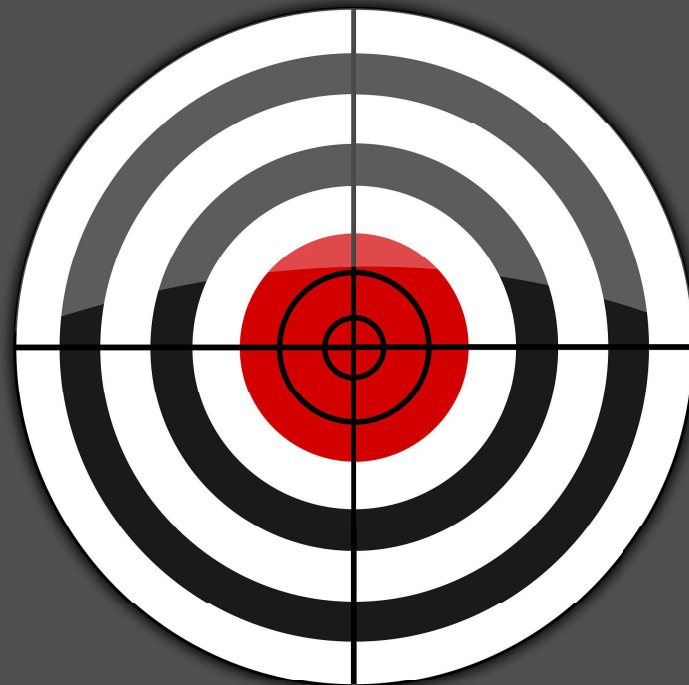
prokon

Exakt matchning mot kursplan

Vi börjar där kvalitet avgörs

- Varje kurs bryts ner till en komplett föreläsningsstruktur
- Alla moment kopplas direkt till lärandemål
- Ingenting lämnas åt tolkning
- 100 % täckning av kursplanen

Ett schema som exakt speglar kursens krav

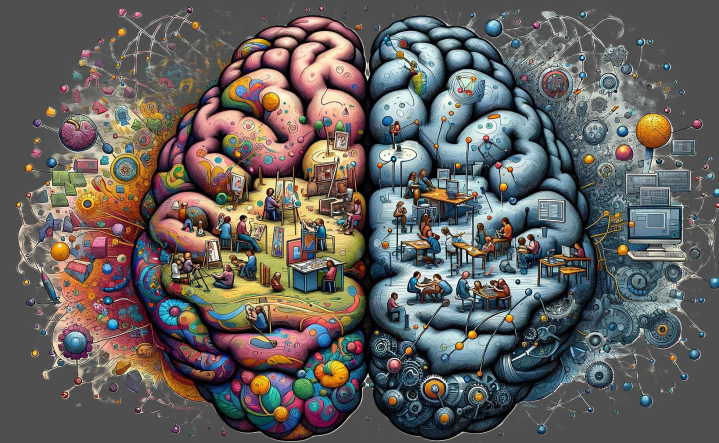


Föreläsningar byggda för inlärning

Vi designar för hur människor lär sig

- Bygger på kognitiva principer
- Teori → tillämpning → beslut
- Case, analys och reflektion
- Fokus på aktivt tänkande

Föreläsningar som driver förståelse och analys

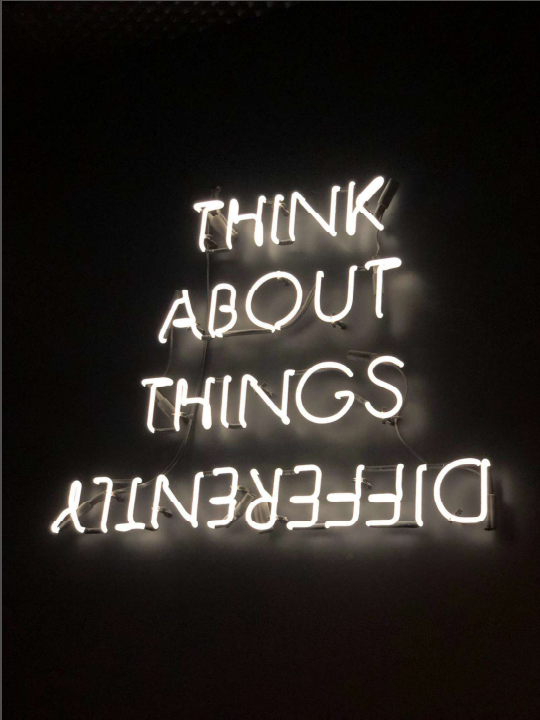


Flippat klassrum – när det tillför värde

Vi använder flippat klassrum när det behövs

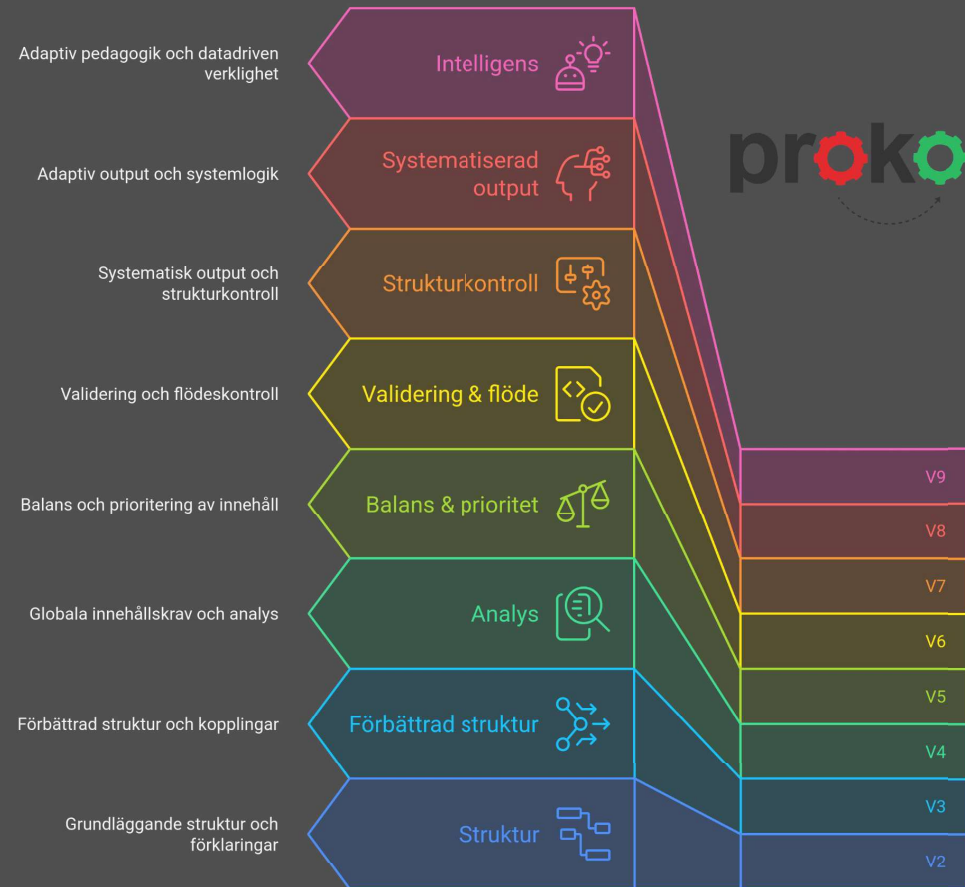
- Bedöms per kurs och moment
- Sker i dialog med UL / YH-aktör
- Kan vara länkar, dokument, video eller podd
- Väljs utifrån lärandemål

Lektionstid används för aktivt arbete



THINK
ABOUT
THINGS
DIFFERENTLY

Utveckling av Arbetsmodell V2 → V9



Workshop (praktisk träning)

Vi tränar färdigheter – inte textproduktion

- Verktuget kallas workshop och ligger oftast efter varje föreläsning
- Inga rapporter eller skrivuppgifter
- Studerande skapar konkreta artefakter
- Verktyg: Excel, ritning, planering, papper & penna
- Självvaliderande uppgifter

Tvingar fram verklig förståelse

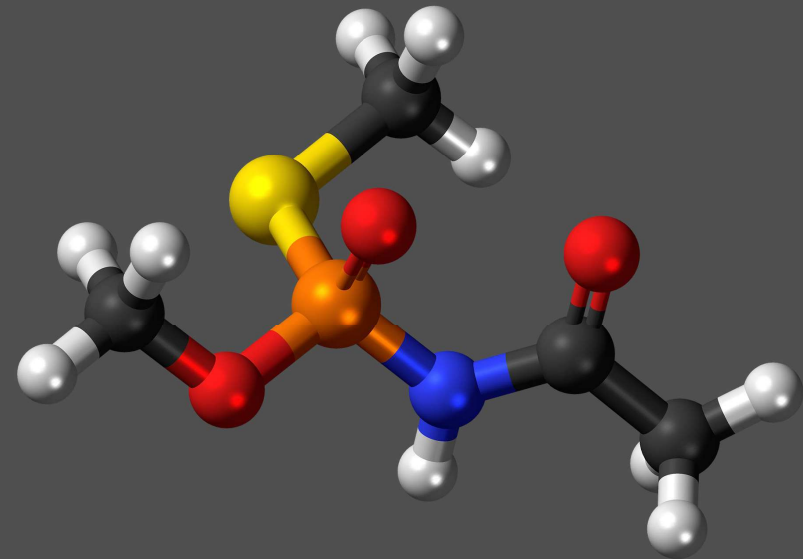


Veckovis produktionsanalys

Beslut baserat på verkliga data

- Ett avancerat analyscase varje vecka
- Svårighetsgrad: 8–10 / 10
- Flera variabler, beroenden och osäkerhet
- Jämförelse av alternativ
- Beslutsfattande med spårbar logik

Tränar hur beslut tas i verkliga verksamheter

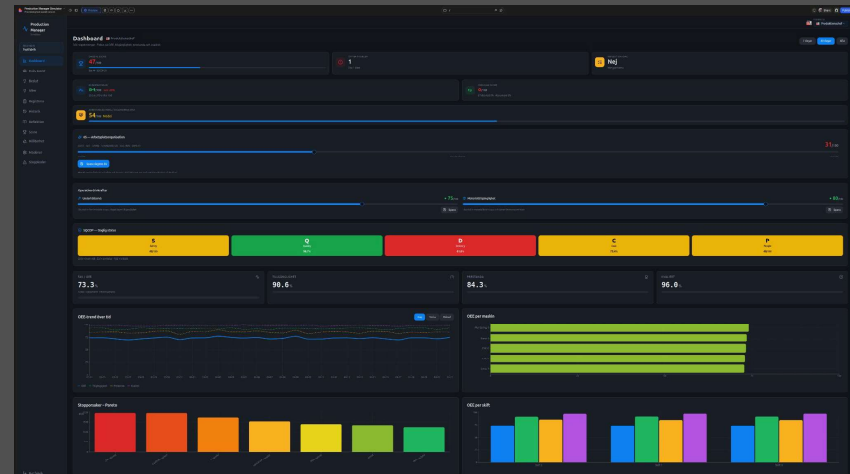


Egna applikationer (utöver System Prokon)

Vi bygger verktygen vi själva saknar

- Utvecklar egna applikationer kopplade till kurserna
- Täcker flertal olika tekniska områden
- Integreras successivt i undervisningen
- Stödjer verkliga arbetsmetoder

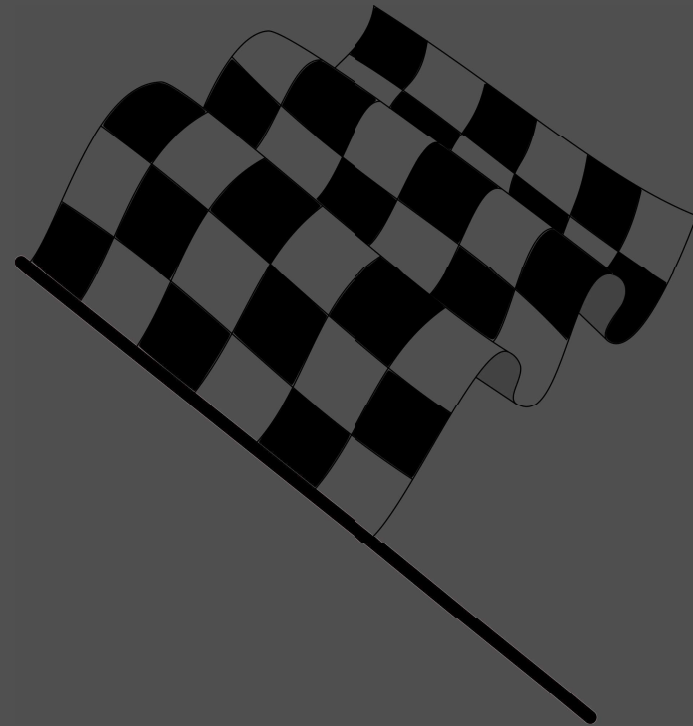
Förbereder studerande för hur arbetet faktiskt ser ut



Resultat

Resultatet i praktiken

- Studerande kan analysera, inte bara återge
- Beslut baseras på data, inte magkänsla
- Högt och jämnt kvalitet genom hela kursen
- Tydlig koppling till arbetslivet



Varför vi gör det så här

- För att maximera faktisk inläring
- För att spegla verkliga arbetssätt
- För att eliminera genvägar
- För att säkerställa kvalitet i varje steg



Frågor

» All right .. Har vi något som behöver förklaras närmare?



PRODUKTIONSTEKNIK: makro- & mikroperspektiv

Kontakta oss!

Vi kan hjälpa er med både små och stora projekt. Vår expertis bygger på 40 års erfarenhet inom teknik och industri.

Oavsett om ni behöver stöd på fabriksgolvet eller inom utbildningsväsendet, finns vi här för att hjälpa till.

<https://www.prokon.se>



